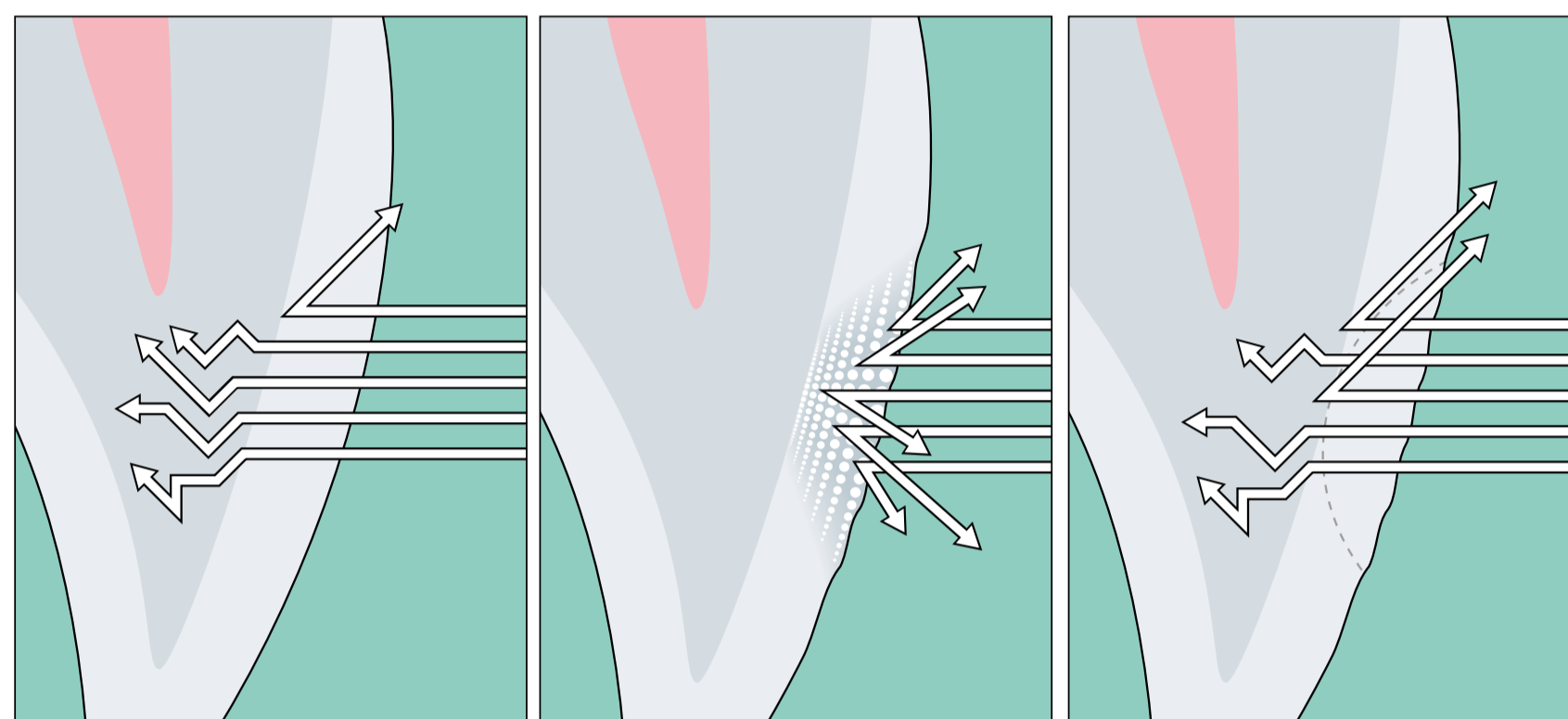


# Удаление белых кариозных пятен

## методом инфильтрации

Кариозные пятна имеют меловидный оттенок из-за изменения транслюценции зуба.



**Здоровая ткань:** свет проходит через эмаль и отражается от дентина.

**Очаг поражения:** микровключения (воздух/вода) препятствуют прохождению света через эмаль.

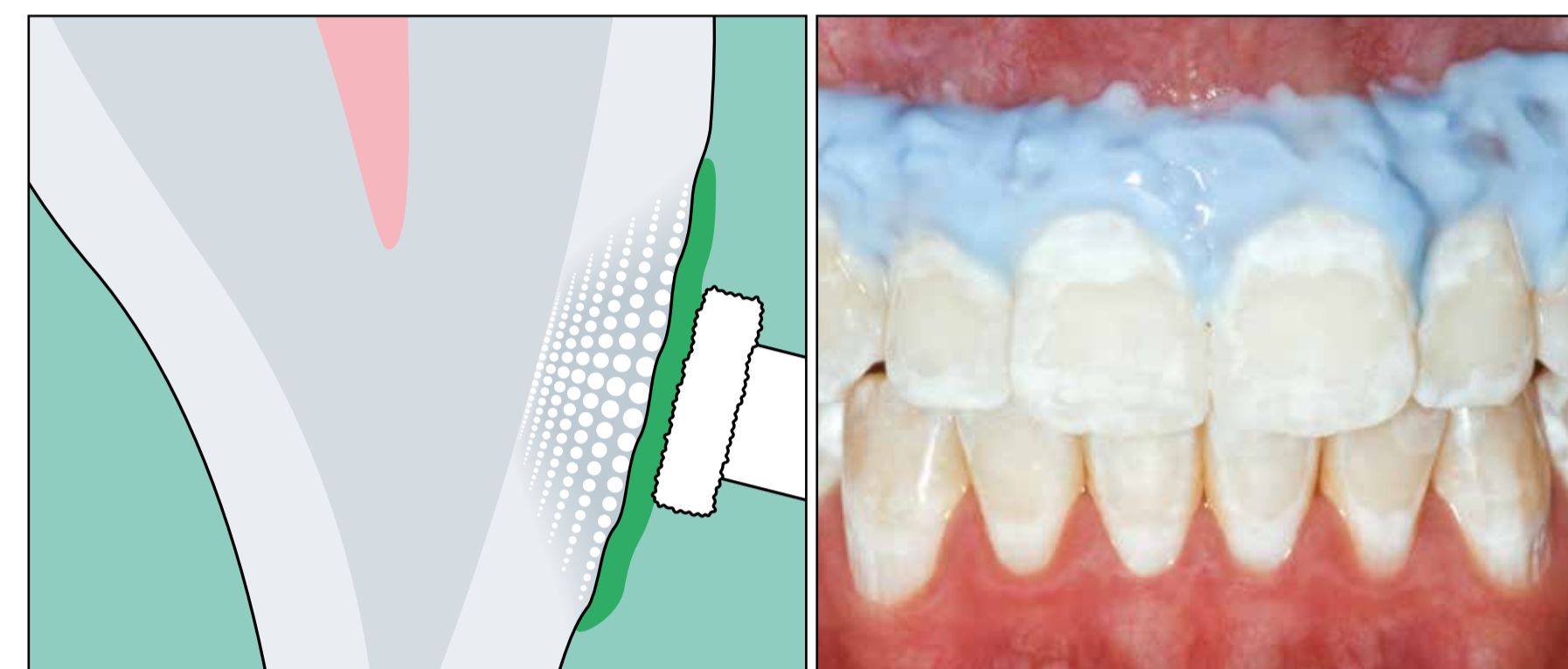
**После инфильтрации:** поры заполнены материалом с показателем преломления света, как у здоровой эмали.



**До:** матово-белый цвет.

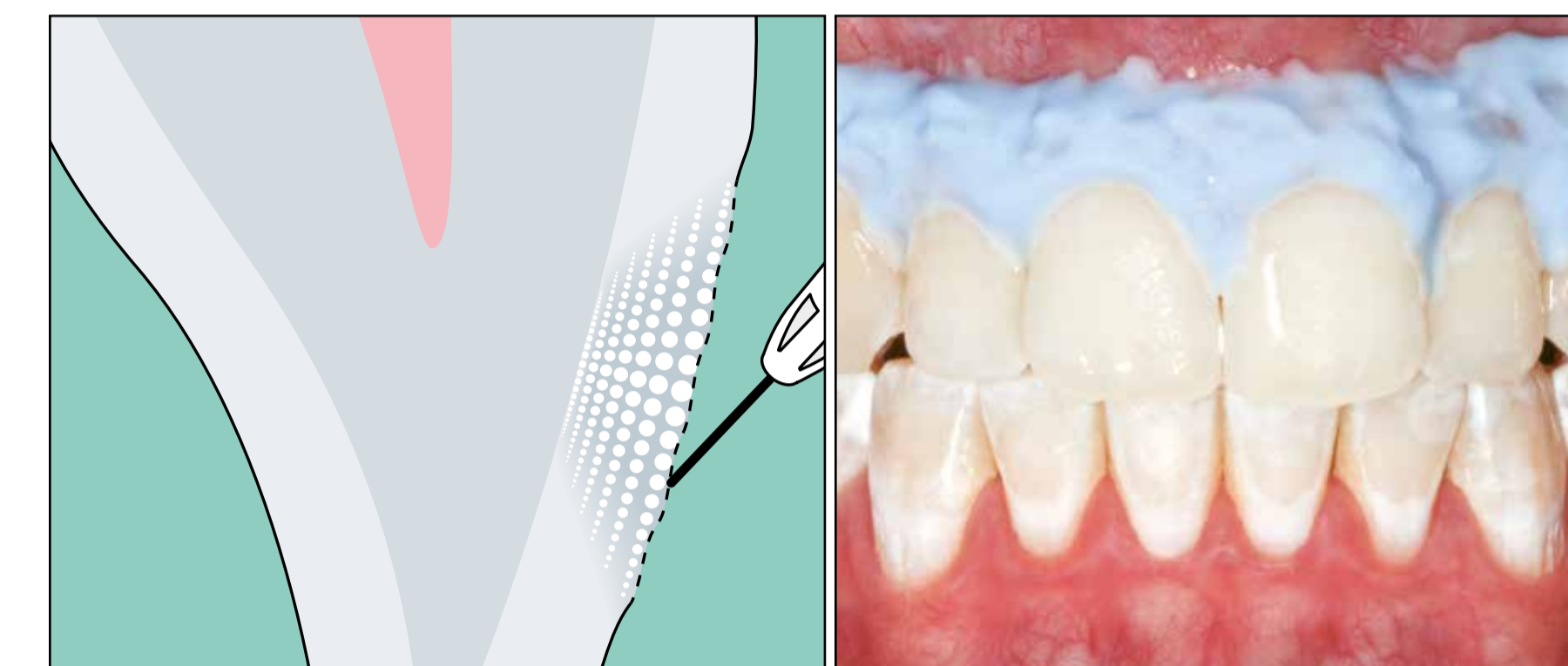
**После:** цвет, как у здоровой эмали.

Лечение кариеса методом инфильтрации позволяет восстановить естественную эстетику зубов.

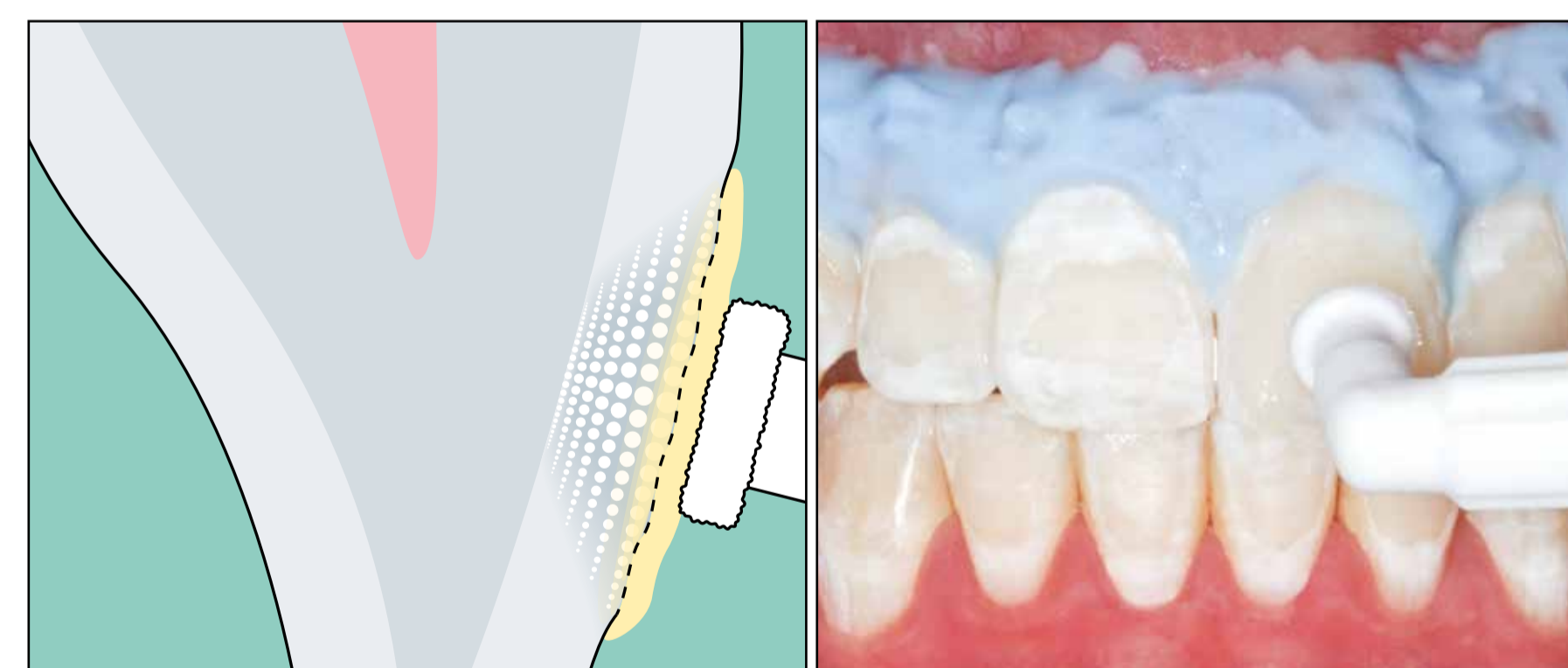


Подготовка зуба: очистка, изоляция рабочего поля.

Удаление псевдоинтактного поверхностного слоя с использованием геля Ison-Etch для обеспечения доступа к телу поражения. После обработки кислотой отчетливо виден матово-белый цвет очага.



Система пор кариозного очага открыта для доступа. Глубокое высушивание (материал Ison-Dry, воздух).



Инфильтрация (инфильтрант Ison) – заполнение системы пор белого пятна.

Удаление излишков инфильтранта, фотополимеризация. Повторное нанесение инфильтранта.



Кариозный очаг стабилизирован, транслюценция восстановлена.

Видеозаписи с практическими примерами применения материалов DMG можно найти на нашем канале Youtube [www.youtube.com/dmgdental](http://www.youtube.com/dmgdental)